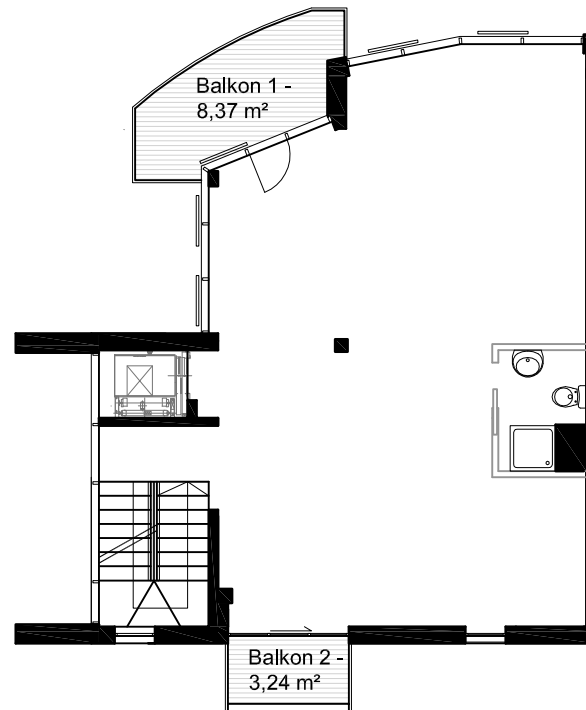
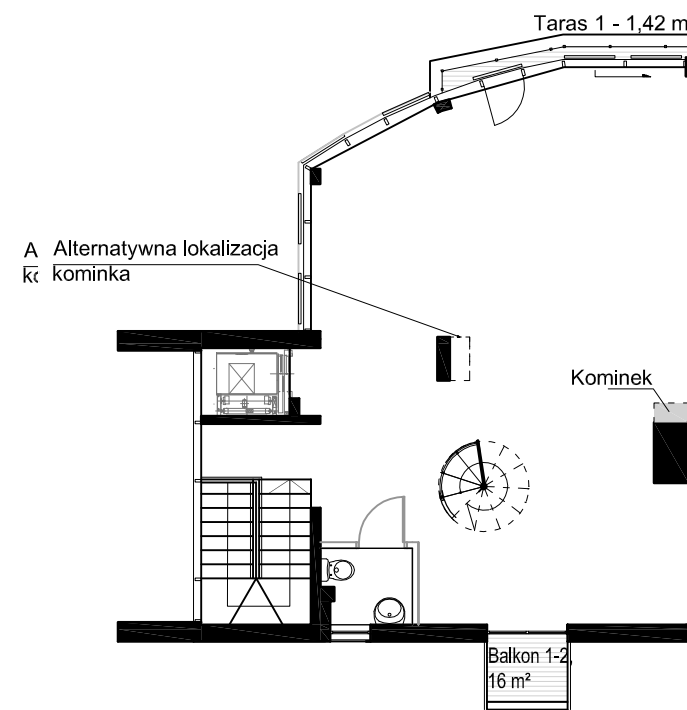


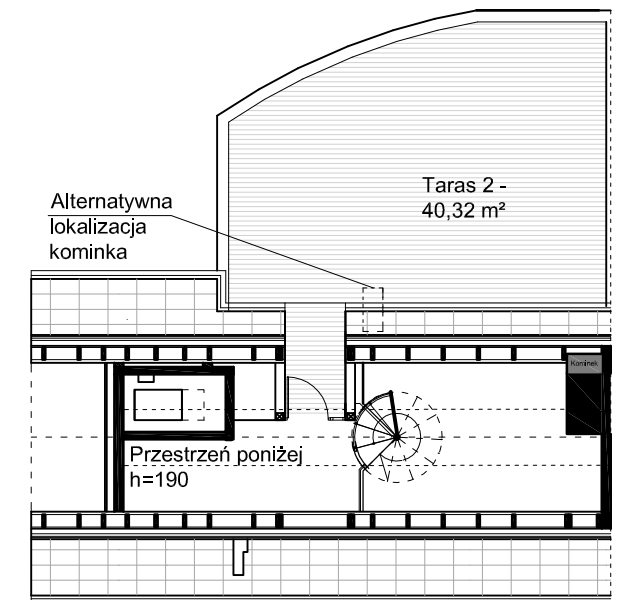
POWIERZCHNIA WEWNĘTRZNA
WG PN-ISO 9836-1997: 85,17 m²
POWIERZCHNIA TARASU: 3,91 m²




POWIERZCHNIA WEWNĘTRZNA
WG PN-ISO 9836-1997: 87,15 m²
POWIERZCHNIA BALKONÓW: 11,61 m²



POWIERZCHNIA WEWNĘTRZNA
WG PN-ISO 9836-1997: 83,36 m²
POWIERZCHNIA TARASU: 3,58 m²



POWIERZCHNIA WEWNĘTRZNA
WG PN-ISO 9836-1997: 4,04 m²
POWIERZCHNIA TARASU: 40,32 m²

	INWESTOR: Sea Apartments Sp. z o.o. 80-215 Gdańsk, ul. Czubińskiego 7/ 36 TEL. 58 345 76 98 www.seaapartments.pl
JK architekci	PROJEKTANT: JK architekci 81-534 Gdynia, ul. Olgierda 94F/2 TEL. 58 620 98 58 www.jkarchitekci.pl
DATA: 2014-03-12	NR MIESZKANIA: C1
IL. POKOJÓW: -	POWIERZCHNIA MIESZKANIA WG PN-ISO 9836:1997 259,72 m²
KONDYGNACJA: 0, +1, +2 Z ANTRESOLĄ	POW. BALKONÓW/TARASÓW: 59,42 m²
LEGENDA:	 ŚCIANKI DZIAŁOWE NADAJĄCE SIĘ DO DEMONTAŻU
UWAGA: - POWIERZCHNIE LICZONE WG NORMY PN-ISO 9836:1997 -ZGODNIE Z NORMĄ PN-ISO 9836:1997 DO POWIERZCHNI LOKALU WLICZONO ŚCIANKI DZIAŁOWE NADAJĄCE SIĘ DO DEMONTAŻU -ZE WZGLĘDU NA TRWAJĄCE PRACE PROJEKTOWE POWIERZCHNI MOGĄ ULEC ZMIANIE	